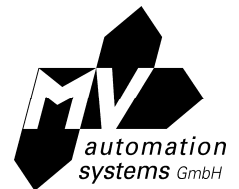


Serie 192

Magnetventil - Solenoid Valve
2/2 Wege NC
direkt gesteuert - direct operated
G 1/4



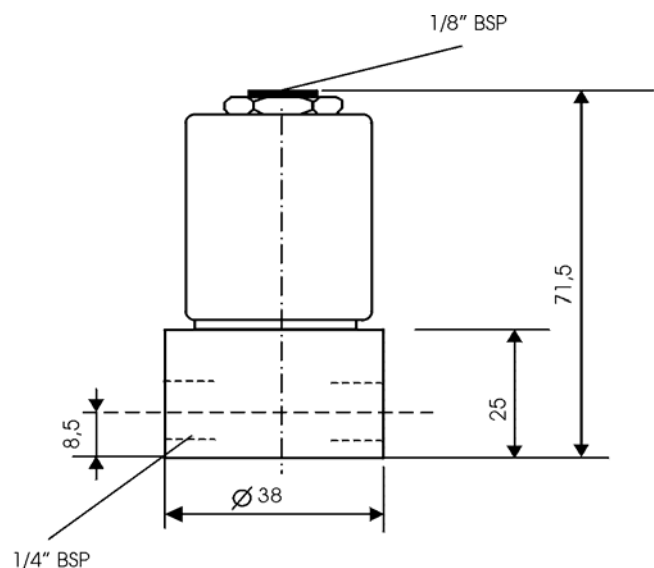
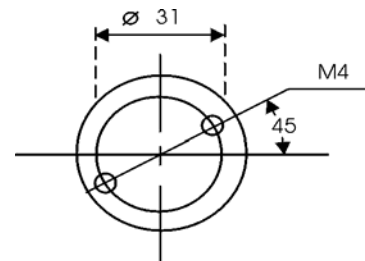
Anwendungen - application

zur Regelung und Dosierung im industriellen Bereich
for adjustment and dosage in the industrial branch

- Brauereien / brewery
- Labortechnik / laboratory technique
- Medizintechnik / medicine technique
- Lackiertechnik / varnishing technique
- Lebensmitteltechnik / food technique
- Maschinenbau / mechanical engineering
- Schweißtechnik / welding technique
- Umwelttechnik / environmental technique

Technische Daten - technical data

Nennweite/orifice	0,8 - 6 mm
Druck/pressure	0 - 80 bar
Ansprechzeit response time	6 - 18 ms
Umgebungstemperatur ambient temperature	- 10°C ... + 50°C
Medien media	Luft, Gas, Wasser, Oel und nicht aggressive Medien air, gas, water, oil and non corrosive media
Viskosität/viscosity	22 mm ² /s
Körper/body	Edelstahl/stainless steel
Innenteile/inner parts	Edelstahl/stainless steel
Kurzschlußring short-circuiting ring	Kupfer copper
Dichtung/seal	NBR, Viton, EPDM
Einbaulage fitting position	beliebig, Magnet vorzugsweise stehend in any position, upwards is recommended
Gewicht/weight	420 g

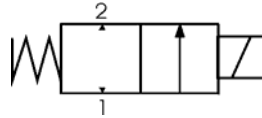
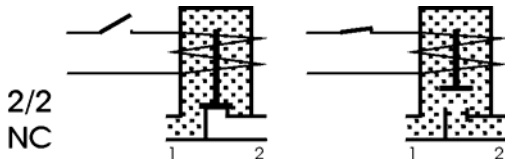
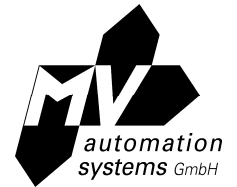


Elektrische Daten - electric data

Nennspannung nominal voltage	siehe Rückseite please turn over
Spannungstoleranz voltage variation	- 10 % ... + 15 %
Leistungsaufnahme power consumption	AC - 21,5/13,5 VA DC - 10 Watt
Einschaltdauer duty cycle	100 % ED
Isolationsklasse insulation class	H 180
Schutzart protection class	IP 65 mit Gerätestecker IP 65 with connector
Elektr. Anschluß electrical connection	Gerätestecker DIN 43650 (2P+E) connector DIN 43650 (2P+E)

Serie 192

Magnetventil - Solenoid Valve
2/2 Wege NC
 direkt gesteuert - direct operated
 G 1/4



Anschluß/ connection	NW orifice mm	KV l/min	Druckbereich/ pressure range	
			bar	
			DC = 10 W	AC ~ VA 21,5/13,5
G 1/4	0,8	0,5	0 -60	0 -80
G 1/4	1,2	1,3	0 -45	0 -70
G 1/4	1,6	1,7	0 -35	0 -60
G 1/4	2,4	3,5	0 -15	0 -30
G 1/4	3,0	4,5	0 -10	0 -18
G 1/4	4,0	7,5	0 -10	0 -18
G 1/4	4,0	7,5	0 - 3	0 - 8
G 1/4	6,0	12,0	0 - 1	0 - 3

Bestellnummer/ code No.									
Ventil/ valve	Werkstoffe/material				HA/ manual override	Spule/ coil			
	Körper/ body		Dichtung/ seal						
G1/4-0,8-192-	4	0	1	5	0	06xx			
G1/4-1,2-192-	4	0	1	5	0	06xx			
G1/4-1,6-192-	4	0	1	5	0	06xx			
G1/4-2,4-192-	4	0	1	5	0	06xx			
G1/4-3,0-192-	4	0	1	5	0	06xx			
G1/4-4,0-192-	4	0	1	5	0	07xx			
G1/4-4,0-192-	4	0	1	5	0	06xx			
G1/4-6,0-192-	4	0	1	5	0	06xx			

xx : siehe Tabelle Spannung/see tabel voltage

Spannung/voltage

Spannung/ voltage	Code		
	~ 50 Hz	~ 60 Hz	= D.C.
12	-	-	66
24	11	44	71
48	16	-	76
110	21	-	81
115	-	53	-
230	38	59	-

Dichtungsmaterial/seal material

Code	Type	Temperaturbereich/ temperature range	Medium/ media
0	NBR	-10°C ... + 80°C	Luft, Wasser, Hydrauliköl ohne Additive air, water, hydraulic oil without additives
1	Viton	-10°C ... + 130°C	Oele, Kohlensäure oils, hydrocarbon acid
5	EPDM	-10°C ... + 130°C	Dampf, Laugen, Alkohole, verdünnte Säuren steam, alkalies, diluite, acids, alcohols

Handbetätigung/manual override

Code	Type
0	ohne/none

Körper/body

Code	Material
4	Edelstahl/stainless steel



Beispiel/Example:

G1/4-0,8-192-400-0638

= 2/2 NC - G 1/4 - Nennweite 0,8 mm - Edelstahlkörper - Dichtung NBR - 230V/50Hz.
 = 2/2 NC - G 1/4 - orifice 0,8 mm - stainless steel body - NBR seal - 230V/50Hz.